



Hällristningstavla. 30 år har det tagit konsthantverkaren Bengt Johansson att tälja ur hällristningsfigurerna från Vitlycke i Tanum i den gigantiska trätavlan som han nu vill överlåta till det nya Vitlyckemuseet.

Snidar uppåt väggarna

Bengt har kopierat alla hällristningarna vid Vitlycke

FRISTAD: Hällristningarna vid Vitlycke i Tanum har inspirerat Bengt Johansson i Borgstena norr om Borås. Resultatet är två gigantiska träarbeten med hundratals utskurna figurer.

ristningarnas framtid. Luftföreläsningar och erodering suddar nu ut det som människor en gång högg in. Det har Bengt tagit med i sina konstverk, genom att låta några av dem bli ofullständiga. Erbjudandet om att överlåta de stora trätavlor har i dagarna överlämnats till Tanums kommun.

Nu återstår att se om kommunen är intresserad och man kan komma överens om ett pris. Under tiden fortsätter Bengt Johansson att arbeta i trä. Han tillverkar hyllor, vagnar, skåp, klockor och bord. En del med avancerade sniderier andra med makalösa intarsaiinläggningar. Som om det inte vore nog fortsätter han att inreda

den gamla bygdegården till en utomordentlig originell bostadateljé-verkstad. Trä, med utskurna ornament och slingor dominerar inredningen. En tanke som Bengt när är att tälja fler jätte-tavlor med motiv från asagudarna till Bibelns historia och klä in ateljéns väggar med dem.

AV EBON KARLSSON
033-11 34 70

– Det vore väl något att pryda fondväggen i entrén på hällristningsmuseet i Tanum med, tycker Bengt och hans kamrat Runar Larsson som i ett brev till Tanums kommun erbjudit de stora trätavlor under förutsättning att de hamnar på det tänkta Vitlyckemuseet.

67-åriga Bengt Johansson har arbetat med trä i hela sitt liv. Han har byggt hus i hela Västsvenskan och byggt och inrett båtar på Orust.

På eftermiddagen på min sjuårsdag fick jag en kniv av far. Sedan dess har jag täljt, skurit och snidat i trä så fort jag fått en ledig stund, berättar han.

För 30 år sedan kom han för första gången till Vitlycke i Tanum.

Bengt fångades helt av hällristningarna och de budskap människor för länge sedan ville berätta vidare. Han kröp runt på hällristningarna såg och kände med fingertopparna hur figurerna huggits ut. Bengt fotograferade och skissade.

"Ibland har arbetet gett mig mardrömmar."

Tre nästan två meter höga, 40-åriga björkstockar, plockades fram ur virkeslagret. På dem började Bengt tälja ur figurerna från Vitlycke.

Här finns det berömda kärleksparet, älgarna, skeppen och krigarna, men också offerskälarna.

– Det har i stort sett tagit mig 30 år att forma det här konstverket, berättar han. Ibland har det gått bra, ibland har arbetet gett mig mardrömmar. Krigarna som svingar yxor över huvudet har förföljt mig in i sömns värld.

I dag är konstverket uppmonterat på en vägg i hans kombinerade ateljé och verkstad i Borgstena norr om Borås. Ett gigantiskt verk, måtten är 1,9 gånger 3 meter.

– Någon har räknat ut att det finns 244 figurer på det, nämner Bengt.

Ovanför hänger en mindre trätavla, 85 cm gånger två meter. I aspvirket har Bengt täljt ut tätt, tätt med hällristningsfigurer, minst 200 stycken, säger han själv.

– Jag har valt olika tekniker. På den lilla har jag skurit ut figurerna, på den stora är figurernas profil utskurna, medan den ursprungliga träytan lämnats kvar i kroppar och figurer. Det ger en reliefverkan, säger Bengt och pekar på tavlan.

Under årens lopp har Bengt Johansson gjort många återbesök på Vitlycke.

Han är bekymrad över häll-

SOFFOR
Vi gör mot ljusare tider! Här är sofforna som gör livet livligare.
VECKOR

"KENDO"
Eilersens nyklassiker i utvalda nya tyger från Designers Guild.
3-sits 13.960,-
2-sits 11.980,-
Färdig 8.940,-

"KÄLLEMO-SOFFAN"
100% Lin
Specialpris 2,5-sits 12.200,-
3-sits 13.200,-
On Line-bomull.
Specialpris 2,5-sits 11.200,-
3-sits 12.200,-

"JAZZ"
Nyaste soffan i Fogia Collection. 3-sits.
Fräscht tygval. 10.950,-

"JAZZ"
Highland-rutig. Begr antal 8.390,-

"ART DECO"
Vår egen klassiker från Sören Lund.
Tyger: Burma, Ganges, Oxford.
Längd: 218 cm.
Specialpris 11.500,-

I ripsbomull med kontrastrand.
Begr. antal 7.990,-

MANNERSTRÖM
MATTAN
NU 15%
Tidernas trend i Europa och USA är ECO-mattorna i Kokos, Sjögräs & Sisal med dekorativ bandkant.

"BASEBOLL"
Festligt soffbord i massiv, svensk, oljad al. 70x140.
Concept: Claes Lorenzon.
3.460,-

MÖBELGALLERI ANNA
Övre Husargatan 32
Vard. 11-18, lörd. 10-14

SKO REA
KVALITETSVAROR
BALLY - MAGLI - MORESCHI
Jedviks
Södra Hamngatan 47. Tel. 80 68 86



Ett bud på isen!

Tidigt på morgonen, när de flesta fortfarande sover, går tusen påpälsade personer gata upp och gata ner i Göteborg med omnejd. Varje dag, oavsett väder och vind, vandrar de från låda till låda. De är GP:s tidningsbud, ett mycket tålmodigt och harmoniskt släkte. Det finns egentligen bara en sak som kan hindra dem. Snö.

Stora snöhögar framför brevlådan, isiga infarter och hala gator kan få det stadigaste bud att falla. Om det vill sig riktigt illa kanske du inte får någon tidning alls. Bara ett skadat bud.

Var rädd om ditt tidningsbud. Skotta och sanda när det behövs. Han eller hon kommer att gå från din brevlåda med ett leende på läpparna. Och du kan fortsätta hämta in en färsk GP varje morgon.

GP
DISTRIBUTION

Tjörn bryter mot lagen

TJÖRN: Tjörns kommun satsar 6 miljoner kronor på barnomsorgen. Men det räcker inte.

AV LASSE ANDRÉE
0303-84500

Trots sex miljoner i investeringar på barnomsorgen i Tjörns kommun kommer över 130 barn att stå i kö när året är slut.

I samband med att kommunens investeringsbudget presenterades kom barnomsorgsfrågorna upp. I investeringsplanen finns sex miljoner kronor avsatta för att bygga ut barnomsorgen men inte ens denna insats gör att alla i kön får plats:

– Tyvärr har det visat sig att vi i stället för 200 barn har 280 barn i kö och det kom som en överraskning, säger kommunalrådet Jan-Evert Halldin (S).

– Nu får vi göra det bästa möjliga av situationen. De sex miljonerna skall räcka till 150-160 barnomsorgsplatser i daghem och familjedaghem. Vi utgår från att man maximerar antalet platser och inte använder resurserna till byggnader.

– Vi är medvetna om vilka krav som ställs på oss men vi gör allt som kan göras för att få bort köerna.

– Barnomsorgen är en prioriterad sektor men det blir svårt att få bort hela kön under 1995, framhåller kommunalrådet Halldin.

Fiskeriverket kritiskt mot varning för fisk

UDDEVALLA:

Fiskeriverket reagerar mot livsmedelsverkets varning för att äta fisk. Västerhavsfisk och fisk från de stora sjöarna bör inte omfattas av restriktionerna, anser fiskeriverket, som månader om fiskerivaringen och befarar att den kan ta onödigt skada av alltför svepande råd.

– Av tidigare erfarenhet vet vi att kostrekommendationer som

inneburit restriktioner av konsumtion av fisk får stor genomslagskraft, skriver avdelningsdirektör Åke Pettersson på fiskeriverket.

– Det handlar mest om insjöfisk och om lax och strömming från Östersjön. Något hot mot fisket bedömer vi inte att rekommendationerna kan bli, säger Anders Wicklund-Glynn, på livsmedelsverket.

ELIZABETH ARDEN

Introducerar

SPA SKINCARE

med Vitaminer & Mineraler.

NYTT LIV TILL DIN HUD

Ett okomplicerat och grundläggande hudvårdssystem till alla hudtyper.

Närande vitaminer, mineraler och naturliga ingredienser är viktiga för hudens välbefinnande.

Låt SPA SKINCARE ge dig sund, frisk och välvårdad hud.



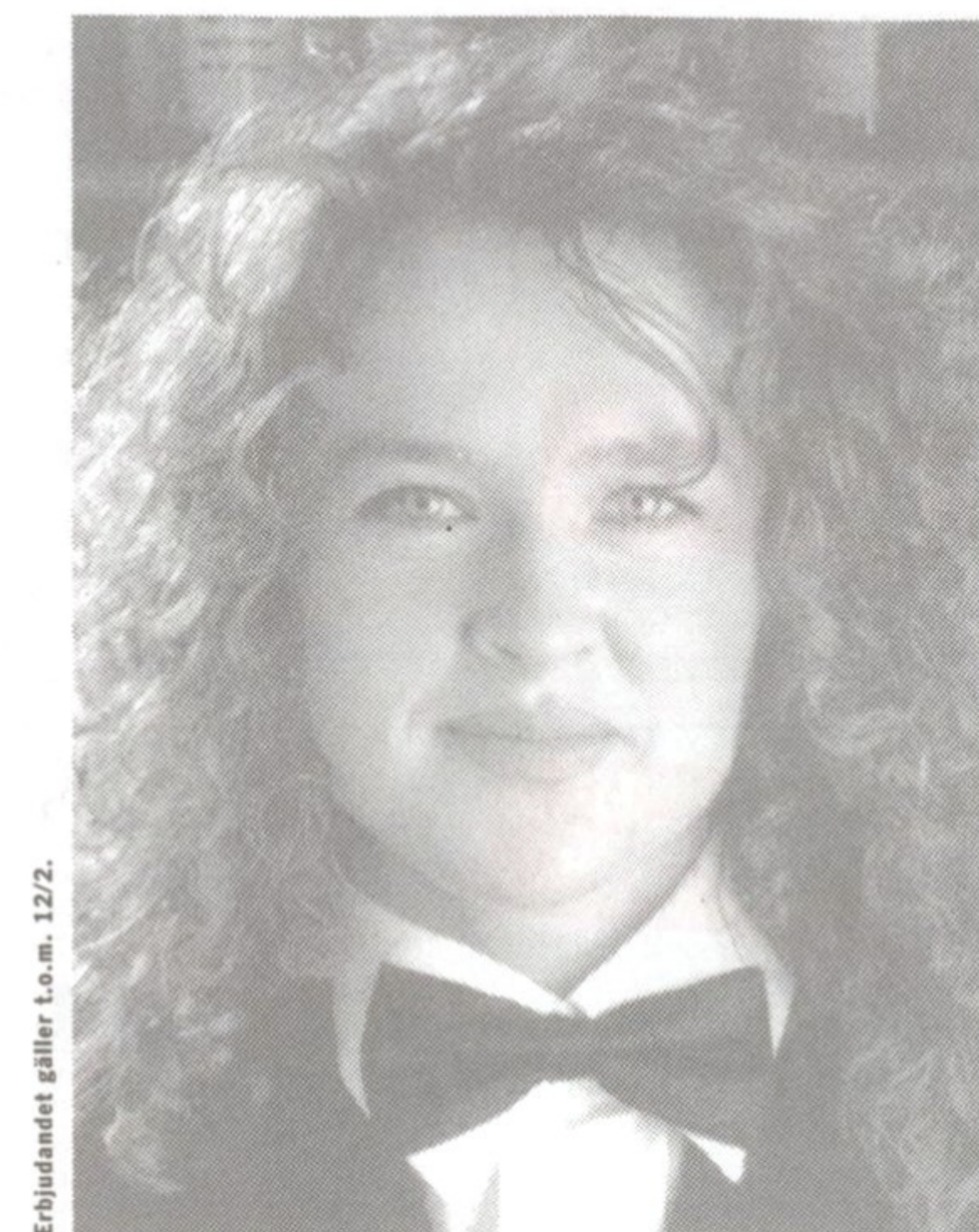
INTRODUKTIONSERBJUDANDE.
Starter set: 125:-
Grand Parfumeri

GRANDHUSET, KUNGSGATAN 49 • TEL. 11 11 98

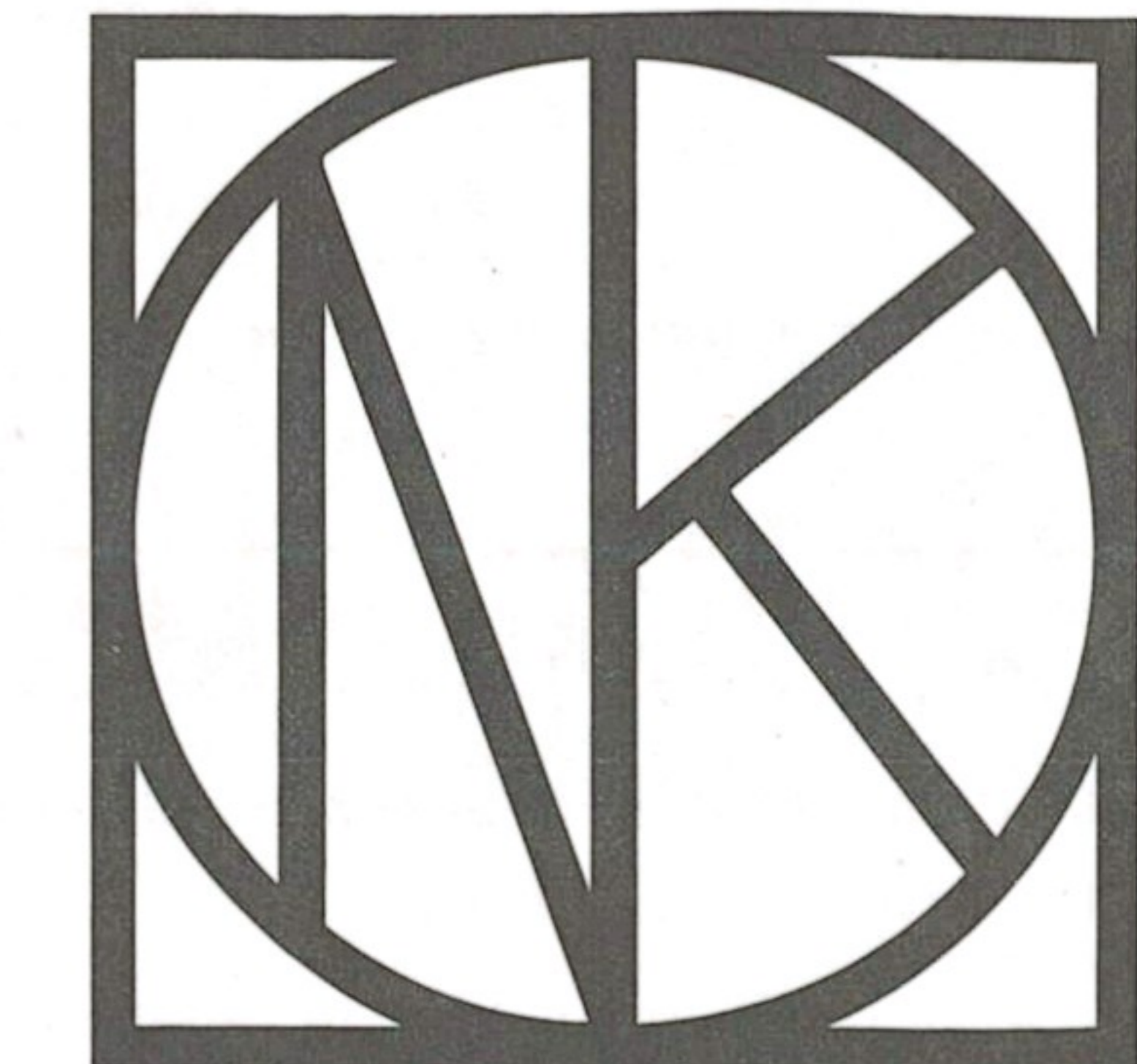
Välkommen till Erika på

KROPP & SJÄL.

Gå ner på grönsaksrestaurangen. Här är lunchen en smal sak, grön och fräsch. Ett gott tips: prova de nya slankmackorna från 29 kr. Sitt ner och njut eller ta den med.



Du får din slankmacka till halva priset när du köper Ultra Diet, en unik hjälp att gå ner i vikt. Må gott och känn dig mätt under hela programmet. En för 169 kr, två för 289 kr.



NK GÖTEBORG
MÅNDAG-FREDAG 10.00-19.00.
LÖRDAG 10.00-17.00. SÖNDAG 12.00-16.00.
BONUS FRÅN FÖRSTA KRANAN. NK KORT.

PRINTSHOP
FEMMANHuset Tel. 15 02 99
Bröllopsinbjudningskort
Menyer - Kyrkoprogram
Tackkort med foto, Servetter
Västsvenskes största urval
Kvälls- & Helgöppet • Snabbservice